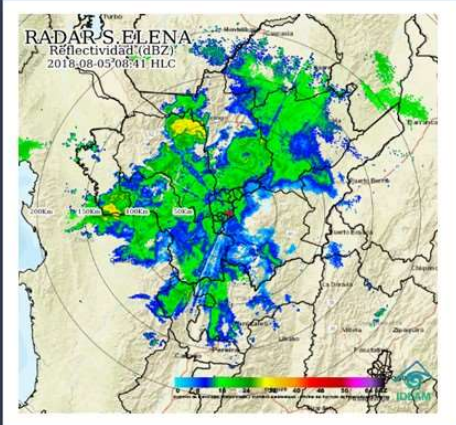


Informe Mañana

Condiciones actuales

Agosto 05 de 2018

Imagen Satelital



Condiciones Meteorológicas

En la madrugada y primeras horas de la mañana se presentan condiciones de lluvia en gran parte del territorio antioqueño, particularmente lluvias fuertes en la subregión de Bajo Cauca y actividad eléctrica junto con lluvias al norte de la subregión Urabá

Aeropuertos:
Rionegro: 13°C - Lloviznas
Medellín: 18°C - Lloviznas
Carepa: 25°C - Lluvias

*Lluvias recientes (Colores verdes, lluvias moderadas)
Radar Meteorológico Convenio SIATA - IDEAM
Agosto 05 de 2018 - Hora 8:41 a.m.*

ALERTAS HIDROLÓGICAS



alerta
ROJA

Crecientes súbitas en ríos de Montaña (norte)

Alerta vigente ante los eventos de crecientes súbitas en los aportantes al río Cauca como el Tarazá, Nechí y sus afluentes como los ríos San José, Tenche y El Bagre.

Niveles altos Río Atrato

Ante la continuidad de las lluvias en las subregiones Occidente y Atrato Medio, se prevén incrementos de los caudales de los principales ríos afluentes al río Atrato. Se recomienda monitoreo ante el aumento de los niveles los ríos Murri, Sucio y Murindó.

Crecientes súbitas en ríos de Montaña (oriente)

Debido a la persistencia de lluvias la alerta continúa para los ríos aportantes al Magdalena como lo son Cimitarra, San Bartolo y Nare. Además de los ríos Porce, San Juan, Nare y La Miel.

Cuenca baja del río Cauca

Continúan altos los niveles del río Cauca en algunos sectores del trayecto entre Caucasia hasta Guaranda (Sucre).

alerta
NARANJA

Incremento súbitos ríos de Urabá

Los niveles del río León y Mulatos en Chigorodó y Turbo respectivamente, se han mantenido estables y con una ligera tendencia al descenso, se espera que esta condición hidrológica se refleje para los ríos Vijagual, Zungo, Chigorodó, Carepa, Apartado y río Grande.

alerta
AMARILLA

Niveles bajos cuenca media del río Cauca - Hidroituango

Alerta vigente debido a la contingencia en la Hidroeléctrica de Ituango los cuales podrían afectar varios de los municipios y corregimientos desde Valdivia hasta Caucasia (Antioquia).



ALERTAS POR DESLIZAMIENTOS

alerta
NARANJA

Probabilidad media (11)

Por ocurrencia de deslizamientos de tierra en zonas inestables y de alta pendiente en 11 municipios.

alerta
AMARILLA

Probabilidad baja (52)

Por ocurrencia de deslizamientos de tierra en zonas inestables y de alta pendiente en 55 municipios



Especial Atención en Vías

Potencialidad de deslizamientos en la ruta:
Cisneros - Alto de Dolores
La Mansa - Primavera
Medellín - Camilo C - Fredonia - Venecia
Medellín - Santa Fe de Antioquia
Los Llanos - Tarazá
Santuario - Cruce Ruta 45 (Caño Alegre).

CONDICIONES EN EL GOLFO DE URABÁ



alerta
NARANJA

Vientos moderados

ALTAMAR:
Vientos del suroeste con vientos máximos de 17 km/h
ZONAS COSTERAS:
Vientos del sur con 9 km/h
ALTURA DEL OLEAJE
Entre 0.5 y 1.0 mts

Síguenos en:



Instituto de Hidrología,
Meteorología y
Estudios Ambientales